

## MAISON DES SERVICES

Le R+1 du bâtiment C, accueillerait la maison des services ainsi que la bibliothèque municipale.

La proximité de la salle polyvalente (bâtiment B) permettrait à la maison des services de bénéficier d'un espace plus grand pour l'organisation de séminaires, formations ou rencontres diverses.

Ce groupement entre bibliothèque et maison des services permettrait de mutualiser des emplois et de proposer des plages horaires d'ouvertures plus importantes pour les deux services.

Le déplacement de la bibliothèque (actuellement située au RDC de la mairie) proche de ces nouveaux services offrirait ensuite la possibilité à la mairie d'envisager une nouvelle organisation de son pôle administratif dans les locaux de la mairie (haut du village de Vezelay).

Concernant la sécurité incendie, le bâtiment serait de type S et VI. Comme la salle polyvalente, sa fréquentation devra rester inférieure à 199 personnes pour garantir le maintien en 5ème catégorie.

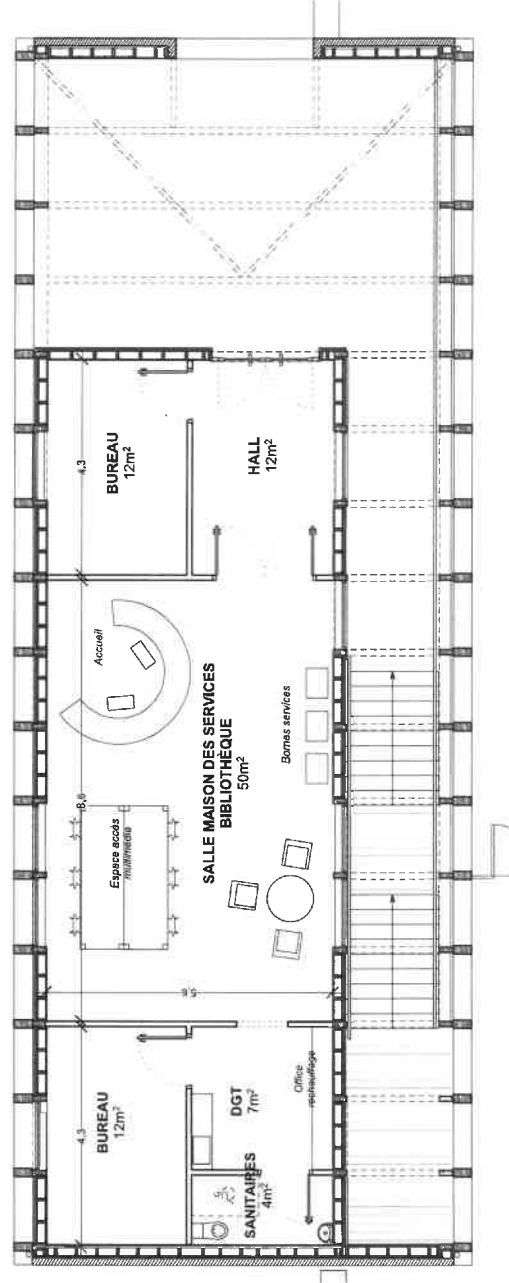
Dans cette proposition la maison des services et la bibliothèque peuvent fonctionner ponctuellement de manière indépendante.

Un hall permet l'accès à la bibliothèque ou directement à un bureau. Ce dernier pourrait être le bureau d'accueil de la maison des services qui nécessite une entrée indépendante pour les rendez-vous confidentiels.

Dans cette version le stockage temporaire de la bibliothèque devra se faire dans le bureau de la bibliothèque.

Enfin, la présence d'un sanitaire PMR dans ce bâtiment nous semble obligatoire.

Hall - 12m<sup>2</sup>  
 Dégagement, office - 7m<sup>2</sup>  
 Salle MS - 50 m<sup>2</sup>  
 Bureaux - 2x12m<sup>2</sup>  
 Sanitaires - 4m<sup>2</sup>  
 Total : 92m<sup>2</sup>



Bâtiment C - Maison des services

